

DOSSIER PÉDAGOGIQUE

À PARTIR DU CE2



Le dessin de presse
prend l'eau !

L'eau. Un service public

eau
de Paris

MAIRIE DE PARIS



UshuaïaTV

MGEN



Le dessin de presse prend l'eau !

L'exposition que tu vas visiter est composée de plus de 80 dessins de presse, réalisés par 26 dessinateurs venus de 14 pays différents : de France et d'Europe, mais aussi des États-Unis, du Mexique, du Canada et bien d'autres. Ces dessinateurs font partie de l'association *Cartooning for Peace*. Ils utilisent leurs dessins pour faire discuter les personnes entre elles et les faire réfléchir à des sujets importants qui existent dans le monde comme les pollutions, la faim dans le monde, le logement, les tempêtes...

Dans l'exposition que tu vas découvrir au Pavillon de l'eau, les dessins traitent de l'eau, cette ressource naturelle si précieuse. Souvent polluée ou gaspillée, elle est pourtant essentielle sur la planète Terre.

C'est pourquoi, des dessinateurs du monde entier ont décidé de prendre leurs crayons pour montrer qu'il faut y faire attention !

Dans ce cahier, tu pourras comprendre ce qu'est un dessin de presse, mais aussi en savoir plus sur les différents types de pollution de l'eau et sur les conséquences qu'elle peut avoir sur l'environnement, les êtres humains et la vie sur Terre.

Pages 3 à 4 LE DESSIN DE PRESSE

Pages 5 à 7 L'EAU : UNE RESSOURCE NATURELLE À PRÉSERVER !

Pages 8 à 9 LES DIFFÉRENTES SOURCES DE POLLUTION DE L'EAU

Page 10 À TOI DE JOUER !

Page 11 LES RÉPONSES



LE DESSIN DE PRESSE

Un **dessin de presse** est un dessin qui donne une information sur un événement qui vient de se passer dans le monde. Il utilise l'humour et le rire pour faire réfléchir sur cette information. Il est toujours publié dans un journal ou un magazine, parfois en **Une***.

*La «Une» est la première page d'un journal.

Dans le dessin ci-contre, que s'est-il passé entre 1910 et 2010 ?

.....

.....

.....

.....

.....

Sur quel danger le dessinateur cherche-t-il à nous alerter ?

.....

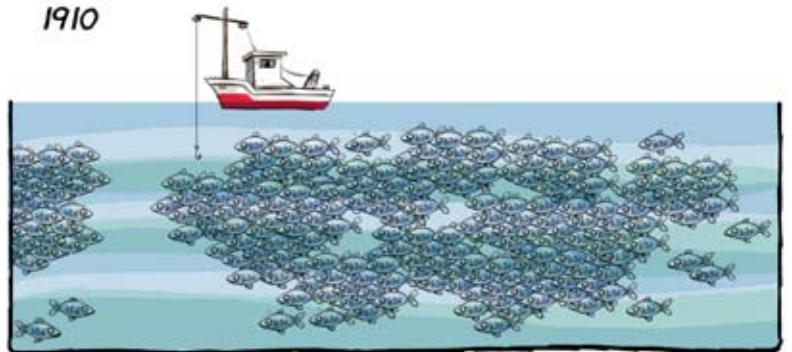
.....

.....

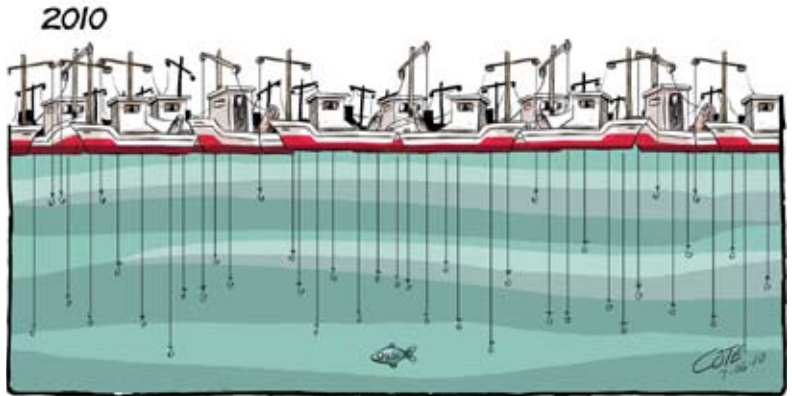
.....

.....

1910



2010



Côté (Canada)

Pour donner une information tout en faisant rire et réfléchir, le dessinateur de presse utilise souvent **la caricature**.

La caricature est un portrait dessiné ou peint d'une personne, qui déforme les traits de son visage ou les proportions de son corps.

Dans le dessin ci-contre, pourquoi peut-on dire que le personnage est une caricature ?

.....

.....

.....

.....

.....



Tignous (France)

LE SAIS-TU?

Le Monde est un journal français qui est publié tous les jours :

c'est l'un des quotidiens nationaux les plus lus, avec Le Figaro, l'Equipe et Libération.

C'est un journal dit « du soir » car il est publié l'après-midi et est daté du lendemain.

Depuis 1985, un dessin de Plantu est publié chaque jour en Une du journal.

Titre du journal

Titre de l'article



Le 13 novembre 2002, Le Prestige, un cargo transportant du **fioul (pétrole)**, est pris au milieu d'une tempête au large de la côte nord de l'Espagne. Une fissure de 50 mètres s'ouvre alors dans la coque du bateau : l'équipage est sauvé mais le pétrole qu'il transportait se déverse dans la mer. Le pétrole va alors flotter jusqu'aux côtes espagnoles et se répandre sur le littoral.

Article

Dessin de presse

Un armateur est le propriétaire d'un bateau transportant des marchandises.

Lis le titre de l'article puis regarde le dessin.

Donnent-ils tous les deux les mêmes informations ? Lesquelles ?

Informations données dans le titre de l'article :

.....

.....

.....

Comment s'appelle cette page de journal ?

Quel jour ce journal a-t-il été publié ?

Informations données dans le dessin :

Sais-tu qui est l'auteur du dessin ?

.....

.....

L'EAU, UNE RESSOURCE NATURELLE À PRÉSERVER !

La Terre est appelée la planète bleue. L'eau recouvre en effet 70% de sa surface : océans, mers, fleuves, lacs, rivières et cours d'eau. La Terre est très riche en eau. L'eau est indispensable à la vie sur Terre. Elle est présente partout. Par exemple, ton corps est constitué à 65% d'eau. Sans eau, il ne peut pas y avoir de plantes, ni d'animaux, ni d'êtres humains sur la planète. L'eau est très importante : il ne faut donc pas la gaspiller !



Kichka (Israël)

Qui sont les deux personnages ?

.....

Quelle est la planète représentée au fond du dessin ?

.....

Selon l'enfant, qu'est-ce qui est nécessaire pour qu'il y ait de la vie sur terre ?

.....

LE SAIS-TU?

Pour être en bonne santé, un adulte doit consommer entre 2,5 et 3 litres d'eau. 1 litre est apporté par les aliments consommés en mangeant et nous devons en plus boire entre 1,5 à 2 litres d'eau par jour.



Chappatte (Suisse) «Eau fraîche»

Quel est l'objet représenté dans ce dessin ?
A quoi sert-il ?

.....

.....

.....

Que vois-tu sur le sol ?

.....

.....

Pourquoi la Terre est-elle représentée dans le dessin ?

.....

.....

.....

.....

.....

L'EAU ET LES ÉCOSYSTÈMES

Dans la nature, tous les éléments sont en relation entre eux et dépendent les uns des autres.

C'est ce qu'on appelle un écosystème.

Un **écosystème** comprend un milieu, les êtres vivants qui le composent (animaux, insectes, plantes, fleurs, hommes, femmes...) et toutes les relations qui peuvent se développer entre eux.

Lorsqu'un écosystème est abîmé ou pollué, toutes les relations qui sont au sein de cet écosystème peuvent être modifiées ou endommagées. Par exemple, chaque rivière constitue un écosystème particulier : les poissons ou êtres vivants qui y vivent sont dépendants de la nourriture qu'ils peuvent y trouver mais aussi des rochers pour s'abriter, etc.

Selon le poisson, de quoi les océans pourraient être bientôt vides ?

1.

2.

Explique pourquoi.

.....

.....

.....

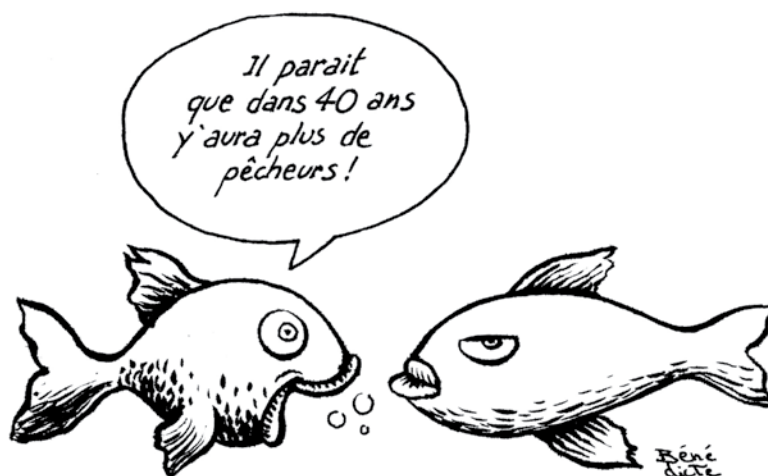
Le 2ème poisson ne semble pas content de cette nouvelle. Peux-tu dire pourquoi ?

.....

.....

.....

LES OCÉANS BIENTÔT VIDES !



Bénédicte (Suisse)

LE SAIS-TU ?

Noé est un personnage dont l'histoire se trouve dans la Bible. Dieu, voyant que les hommes sur Terre faisaient plus de mal que de bien décide de les faire disparaître en provoquant un déluge. Noé et sa famille étaient les seuls à bien se comporter. Dieu avertit donc Noé de son intention et lui ordonne de fabriquer une arche, l'Arche de Noé, dans laquelle il doit se protéger de la montée des eaux, lui et sa famille.

Il demande aussi à Noé de mettre un couple de chaque espèce animale présente sur Terre pour les sauver.

Retrouve dans l'exposition deux dessins représentant l'Arche de Noé. Note le nom des dessinateurs et les pays d'où ils viennent.

.....

.....

Dans le dessin ci-contre, imagine pourquoi les animaux ne veulent pas de Noé dans l'arche.

.....

.....

.....

.....



Faro (Espagne)

L'eau est essentielle sur notre planète. Elle a différents usages qui permettent aux hommes et à la nature de fonctionner. Tu vas les découvrir dans cette page !

Dans ce dessin, à quoi sert l'eau ?

.....

.....

.....

Combien de litres d'eau faut-il pour produire 1 kilogramme de maïs ?

.....

.....

En te référant au tableau ci-dessous, l'eau de combien de bains faut-il pour obtenir 1 kg de maïs ?

.....

.....

.....

Regarde le petit personnage en haut à droite du dessin. Que lui arrive-t-il ?

.....

.....

.....

Connais-tu des pays où il y a très peu d'eau ?

.....

.....

.....

A ton avis, pourquoi le Droit à l'eau est un Droit de l'Homme ?

.....

.....

.....



Plantu (France)

LE SAIS-TU ?

L'eau fait partie d'un ensemble de règles qui sont essentielles pour que les hommes et les femmes de tous les pays puissent vivre correctement.

Ces règles s'appellent les Droits de l'Homme.

Le tableau ci-contre présente les utilisations de l'eau à la maison. Trouve deux autres utilisations possibles de l'eau chez toi :

- 1
- 2

Trouve deux autres utilisations de l'eau qui ne soient pas à la maison :

- 1
- 2

L'EAU ET LES DIFFÉRENTES SOURCES DE POLLUTION

Les déchets sont toutes ces choses que tu jettes quotidiennement à la poubelle. S'ils ne sont pas triés correctement, les déchets sont la seconde source de pollution après le gaz des voitures. Chaque Français jette en moyenne 1 kilo de déchets par jour, soit 360 kilogrammes par an. On retrouve beaucoup de ces déchets dans l'eau, les mers et les rivières !

Décris le type de pollution de l'eau dans le dessin ci-contre. Sais-tu comment on peut l'éviter ?

.....

.....

.....

Que veulent dire les lettres formées par les déchets ? A ton avis, qui veut faire passer ce message et pourquoi ?

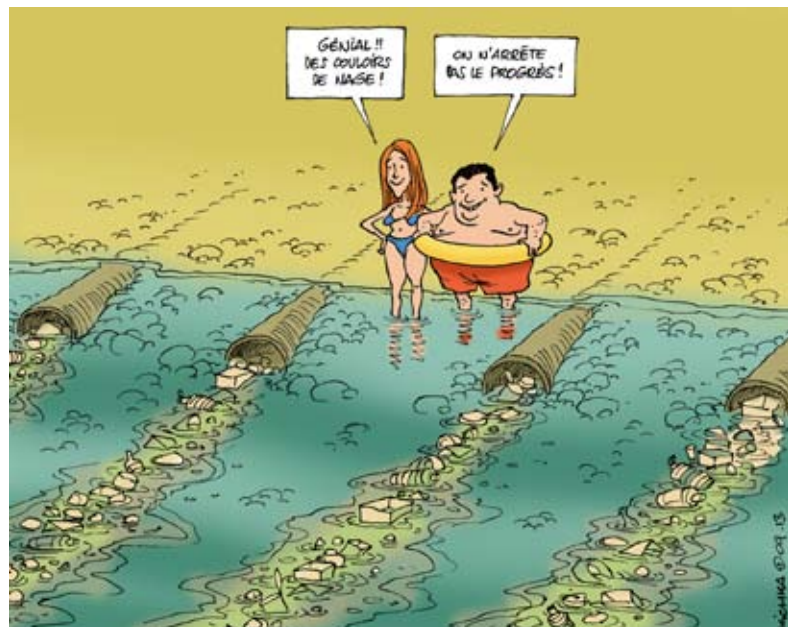
.....

.....

.....

.....

.....



Kichka (Israël)

LE SAIS-TU ?

Pour limiter les déchets, tu peux choisir d'utiliser des produits avec le moins d'emballage possible et bien trier les déchets : carton, verre, papier, etc.



Man (France)

Décris l'endroit où les deux personnages vont se baigner.

.....

.....

.....

Pourquoi ont-ils l'air heureux ? Pourquoi ce dessin est-il drôle ?

.....

.....

.....

.....

.....

Les déchets sont une source de pollution pour l'eau. Mais il y en a d'autres ! Dans l'exposition, les dessinateurs de presse dénoncent aussi deux autres sources de pollution, qui sont plus rares, mais aussi plus spectaculaires et dévastatrices comme les marées noires ou les fuites nucléaires.

Plantu (France)



Une marée noire est une catastrophe pour l'environnement qui se traduit par le déversement d'une importante quantité de pétrole dans la mer. Lorsque cette nappe atteint la côte, on parle alors de marée noire. Le pétrole, lorsqu'il n'est pas encore transformé pour faire de l'essence, est très épais et très noir : il est alors très dangereux pour la faune maritime (les oiseaux de mer, les poissons, etc.) mais il peut aussi recouvrir les rochers et laisser des traces noires pendant des dizaines d'années.

Dans le dessin ci-contre, quelle est la source de pollution ?

Pourquoi le poisson est-il immangeable ?

En regardant la sculpture ci-dessus et le dessin ci-contre, cite deux types d'êtres vivants pour qui la marée noire est nocive.



Côté (Canada)



Symbole
de la radioactivité

Les centrales nucléaires produisent de l'électricité.

Pour produire cette électricité, on utilise une matière première naturelle appelée l'Uranium. Quand cette matière extraite de la nature et transformée pour faire de l'électricité, elle devient très dangereuse et radioactive.

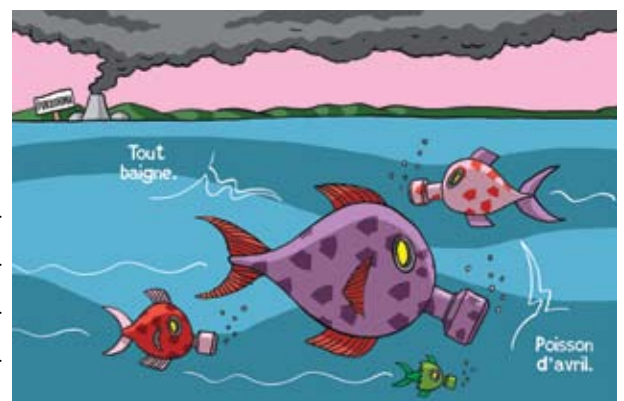
Elle dégage des rayons qui sont extrêmement nocifs pour les êtres vivants et l'environnement. En mars 2011 au Japon, un raz de marée abîme la centrale nucléaire de **Fukushima**. Des fuites radioactives s'écoulent alors dans la mer.

Indique par une flèche :

La centrale nucléaire

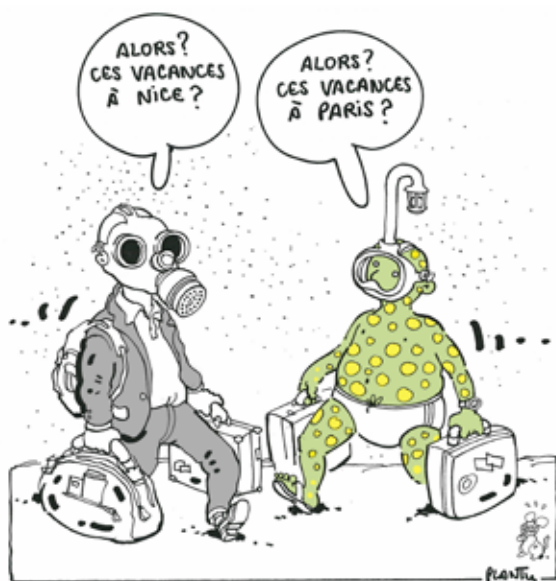
Les flux d'eau polluée

Décris les poissons. A ton avis, que leurs est-il arrivé ?



Vadot (Belgique)

À TOI DE JOUER !



Plantu (France)

Décris en quelques lignes les deux personnages dans le dessin ci-contre. D'où reviennent-ils l'un et l'autre ?

.....

.....

.....

.....

.....

Les deux personnages ont été en contact avec une source de pollution : pour l'un il s'agit de l'eau, pour l'autre, il s'agit d'un autre type de pollution.

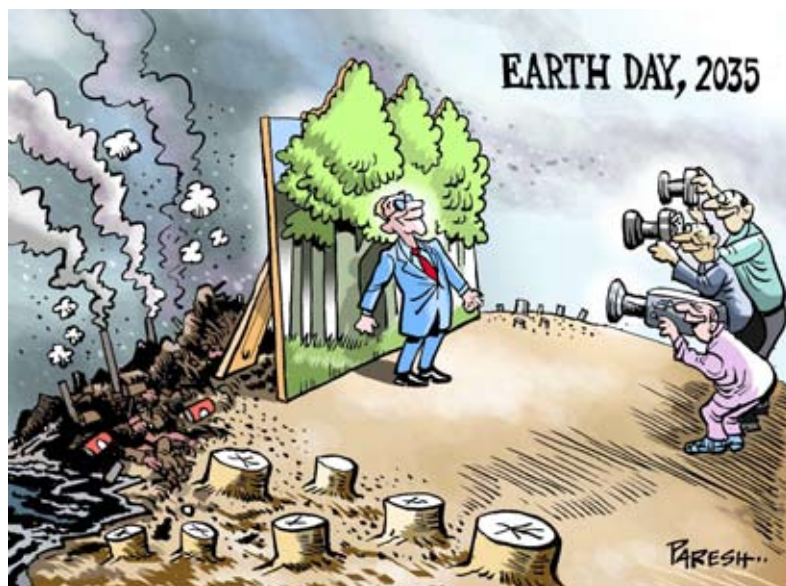
Pour le personnage vert :

.....

Pour le personnage gris :

.....

Paresh (Inde)



Chaque année, le 21 mars, est célébrée la journée internationale de la Terre. En anglais, comme dans le dessin ci-contre, cette journée est appelée «Earth Day».

Comment le dessinateur voit-il la planète en l'année 2035 ?

.....

.....

.....

.....

Décris en quelques lignes le dessin : que fait le personnage au centre ? Quel est l'objet devant lequel il se trouve ? Qu'il y a-t-il derrière cet objet ?

.....

.....

.....

.....

A ton avis, que peut-on faire, tous les jours, pour éviter cela ?

.....

.....

LES RÉPONSES

PAGE 3

- **Question 1 :** Entre 1910 et 2010, la pêche s'est développée. Il y a eu de plus en plus de pêcheurs ce qui a amené à la disparition des poissons.
- **Question 2 :** Si l'on pêche trop de poissons, les mers seront bientôt vides !
- **Question 3 :** Le personnage a un très grand nez, une grosse bouche, trois petits cheveux, etc...

PAGE 4

- **Question 1 :** cette page de journal s'appelle une Une.
- **Question 2 :** ce journal a été publié le 20 novembre 2002
- **Question 3 :** L'auteur du dessin est Plantu.
- **Question 4 :** Oui, le titre et le dessin donnent les mêmes informations : le bateau *Le Prestige* a coulé avec plusieurs tonnes de pétrole qui se déversent dans la mer.

PAGE 5

- **Question 1 :** L'objet représenté est une fontaine à eau. Il sert à distribuer de l'eau potable.
- **Question 2 :** Des gobelets en plastique et de l'eau sont répandus sur le sol.
- **Question 3 :** La Terre est représentée au dessus de la fontaine car l'eau est présente partout sur la planète. Le dessinateur veut alors dire qu'il ne faut pas gaspiller l'eau.
- **Question 4 :** Les deux personnages sont un papa et son fils extra-terrestres.
- **Question 5 :** La planète représentée est la planète Terre.
- **Question 6 :** Selon l'enfant, l'eau est nécessaire sur Terre pour qu'il y ait de la vie.

- **Question 1 :** Selon le poisson, les océans seront bientôt vides de pêcheurs.
- **Question 2 :** Si les humains continuent à trop pêcher et à polluer les océans, il n'y aura plus de poissons.
- **Question 3 :** Cristina Sampaio (Portugal) et Riber (Suède)
- **Question 4 :** Dans la Bible, l'Arche de Noé sert à sauver chaque espèce qu'il y a sur Terre, dont l'être humain. Comme l'être humain fait des dégâts (pollution, dégradation des écosystèmes, etc.), les animaux préfèrent qu'il ne soit pas sauvé.

PAGE 7

- **Question 1 :** l'eau sert à faire pousser le maïs et à alimenter les êtres humains.
- **Question 2 :** Il faut 1500 litres d'eau pour obtenir un kilogramme de maïs.
- **Question 3 :** Il faut entre 7,5 et 10 bains pour produire un kilo de maïs.
- **Question 4 :** Dans les pays africains par exemple.
- **Question 5 :** Pour que les hommes vivent correctement, il faut qu'ils puissent boire, faire pousser de la nourriture...
- **Question 6 :**
Par exemple :
- 1 / se brosser les dents
- 2 / Faire cuire du riz
- **Question 7 :**
- 1 / Se baigner dans la mer
- 2 / Arroser les plantes

PAGE 8

- **Question 1 :** L'eau est polluée par des déchets en plastique et en verre. On peut l'éviter en faisant attention à bien trier ses déchets et en choisissant d'utiliser des produits avec peu d'emballage.
- **Question 2 :** Il est écrit « SOS ». « SOS » est l'expression utilisée lorsqu'on a besoin d'aide. Ce sont les poissons qui ont écrit ce message car l'eau est remplie de déchets et cela les empêche de vivre correctement.
- **Question 3 :** Les deux personnages sont sur une plage. Ils vont se baigner dans la mer. Quatre sorties d'égouts remplies de déchets se déversent dedans.
- **Question 4 :** Ils ont l'air heureux car ils croient que les sorties d'égouts sont des couloirs de nage. Le dessin est amusant car les deux personnages sont heureux de pouvoir nager entre des couloirs de déchets.

PAGE 9

- **Question 1 :** La source de pollution est le pétrole.
- **Question 2 :** Le poisson est immangeable parce qu'il vit et se nourrit de pétrole.
- **Question 3 :** La marée noire est nocive pour les oiseaux et les poissons.
- **Question 4 :** Les poissons sont roses et ont un masque. Ils ont été en contact avec des fuites radioactives qui se sont déversées dans l'eau de la mer. Cela a donc changé leur couleur et les oblige à porter des masques pour survivre.

PAGE 10

- **Question 1 :** Le personnage de gauche est habillé d'un pantalon et d'une veste et porte un masque à oxygène. Celui de droite est en maillot de bain, porte un masque et un tuba et a la peau verte à points jaunes. Le premier revient de vacances à Paris et le deuxième de vacances à Nice.
- **Question 2 :** Le personnage en gris a été en contact avec de l'air pollué. Le personnage vert s'est baigné dans de l'eau polluée, sûrement par des déchets.
- **Question 3 :** Le personnage central pose devant un panneau qui représente la nature. Il se fait prendre en photographie par des journalistes. Derrière lui, on voit un paysage pollué, sans aucune trace de vie végétale ou animale.
- **Question 4 :** Selon le dessinateur, la planète en 2035 sera complètement polluée.
- **Question 5 :** On peut par exemple faire attention à limiter ses déchets ou à ne pas gaspiller d'eau afin de ne pas continuer à dégrader l'environnement.

PAGE 6

Dossier conçu pour les élèves à partir du CE2
en accompagnement de la visite de l'exposition
«**SOS, le dessin de presse prend l'eau !**»

Dans ce dossier, on apprend :

- qu'est ce que le dessin de presse ?
- pourquoi l'eau est-elle si précieuse ?
- quelles sont les différentes sources de pollution ?
- quelles sont les conséquences de la pollution ?



UNE EXPOSITION ORGANISÉE PAR :



EAU DE PARIS est une entreprise municipale qui produit l'eau potable distribuée à Paris. Cette entreprise capte l'eau brute dans la nature ou les rivières, la transporte via des aqueducs ou des canalisations et la traite pour la rendre potable. L'eau potable est ensuite distribuée au robinet des Parisiens via 2000 km de canalisations souterraines !

Eau de Paris est également garante de la qualité et la pression de l'eau.

www.eaudeparis.fr



CARTOONING FOR PEACE / DESSINS POUR LA PAIX

Cartooning for Peace est une association fondée par Kofi Annan et Plantu. *Cartooning for Peace* organise de nombreuses expositions de dessins de presse et des conférences autour de la liberté d'expression et des rencontres de dessinateurs avec le public, en France et à l'international. 108 dessinateurs du monde entier font partie de l'association.

www.cartooningforpeace.org

INFORMATIONS PRATIQUES

Pavillon de l'eau, Eau de Paris

77, avenue de Versailles - 75016 Paris

Metro Javel ou Mirabeau (ligne 10)

Entrée libre

Horaires du Pavillon :

- Du lundi au vendredi de 10h à 18h
- Samedi de 11h à 19h

Visites scolaires :

- Sur réservation au 01 55 74 08 12